

Ein cleveres Leitsystem: das unverzichtbare Bindeglied zu Ihrer Maschine...

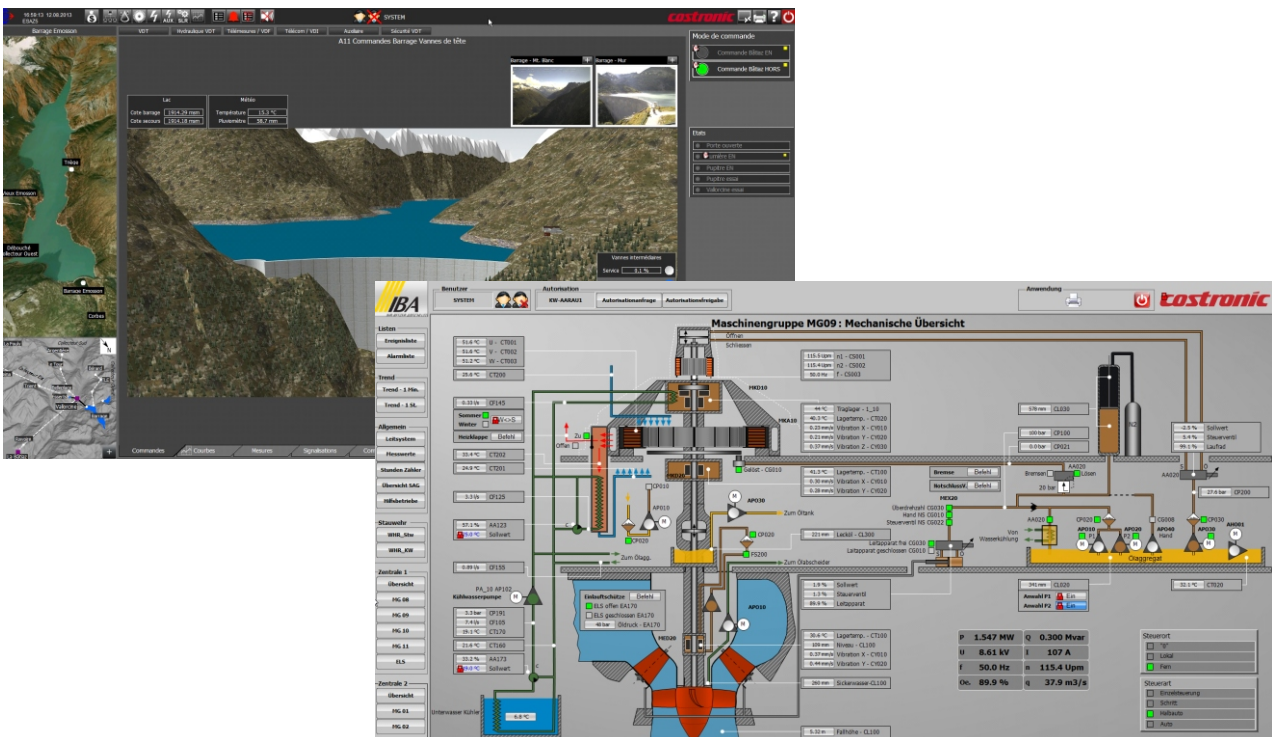
Die Steuerung und die Überwachung sind der Schlüssel zur Beherrschung von Prozessen und zum optimalen Betrieb von Maschinen.

Leitsystemsoftware bietet heute meistens Grundfunktionen wie Bildtechnik und Ereignisquittierung. Viele Anlagenbetreiber erwarten aber mehr davon. Oft beschränken sich ihre Bedürfnisse nicht auf die Überwachung des Betriebszustandes eines Verfahrens. Die Verwendung der in einem Prozess erhobenen Daten für die Analyse und Optimierung der Verfahren gilt heute als unerlässlich, um eine Anlage optimal zu betreiben.

Deshalb bieten wir eine Reihe von Funktionen an, um die Daten benutzerfreundlich aufbereiten und jederzeit und überall an verschiedene Anwender weiterleiten zu können.

Zu diesen Funktionen gehören unter anderem:

- Isolierung und Analyse relevanter Signale, um einen Defekt aufzudecken
- Intelligente Auswahl und Export der Daten in Office-Anwendungen (Excel oder andere)
- Planung und Überprüfung der Produktion ausgehend vom Leitsystem
- Überlagerung von Messkurven, auch unterschiedlicher Zeitäume
- Erzeugung benutzerfreundlicher Berichte ausgehend von Datenaufzeichnungen ohne SQL-Anweisungen eingeben zu müssen
- Direkte Parametrierung des Verhaltens einzelner Signale



Diese in eine marktübliche Leitsystem implementierten Module sind somit unerlässlich für den problemlosen Betrieb Ihrer Anlage, günstige Unterhaltskosten und eine rasche Störungsbehebung. Ausserdem dienen sie als qualitativ hochstehende visuelle Schnittstelle.